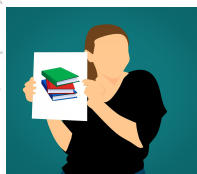


JE SUIS UN(E) APPRENTI(E) LÉPIDOPTÉRISTE...



1

Nom..... Prénom..... N° de téléphone.....Âge.....
Adresse internet.....
J'ai travaillé : seul avec l'aide de.....

Conseils

1- Munis-toi

- d'un filet à papillons
- de jumelles à maniement simple (grossissement 8 ou 10)
- d'un appareil photos
- d'un support rigide sur lequel tu appuieras ta feuille d'observations
- de la feuille d'observations
- d'un crayon à papier et d'une gomme
- de crayons de couleur

2- Choisis ton moment de la journée

de préférence le matin tôt ou en fin de journée

3- Installe-toi à l'endroit où tu as repéré le(s) papillon(s).

Observations

Lorsque tu repères un papillon, approche-toi tout doucement et essaie de le capturer à l'aide de ton filet à papillons.

1- Prends en photo le(s) papillon(s) que tu observes.

Dessine-le(s). S'il y en a plusieurs, sont-ils tous pareils ? S'ils sont différents, dessine-les ou photographie-les.

Lorsque tu l'auras bien observé, relâche-le dans la nature...

2- Le papillon : *sans aide, à partir de ce que tu sais*

a- *Ses différentes parties.* Indique-les sur le dessin que tu as fait ci-dessus.

b- *Se déplace-t-il ? Comment ? As-tu des remarques à faire ?*

.....
.....
.....

c- *Que mange-t-il ? Grâce à quelle partie du corps ?*

.....
.....
.....

² Retrouve sur ce papillon les trois parties : la tête, le thorax et l'abdomen.

Si tu ne sais pas, aide-toi du livre « L'escargot », Nature en vue (Mango Jeunesse), que tu pourras emprunter à la médiathèque ou de l'un de ceux proposés dans l'onglet « Sigles, Bibliographie » du blog de l'Atlas de la Biodiversité où tu as trouvé cette fiche.

Puis, place :
sur la tête : une paire d'antennes / un oeil à facettes / la trompe
sur le thorax : 2 paires d'ailes / 3 paires de pattes
sur l'abdomen : 



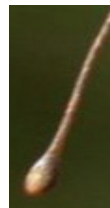
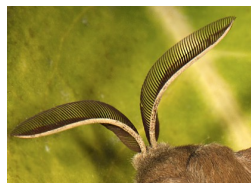
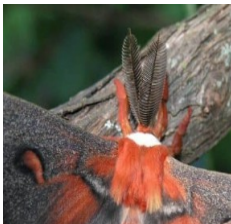
Comment se terminent les antennes de ce papillon *de jour* appelé Machaon ? Parmi toutes ces possibilités, entoure la bonne réponse.

comme une plume

comme un râteau

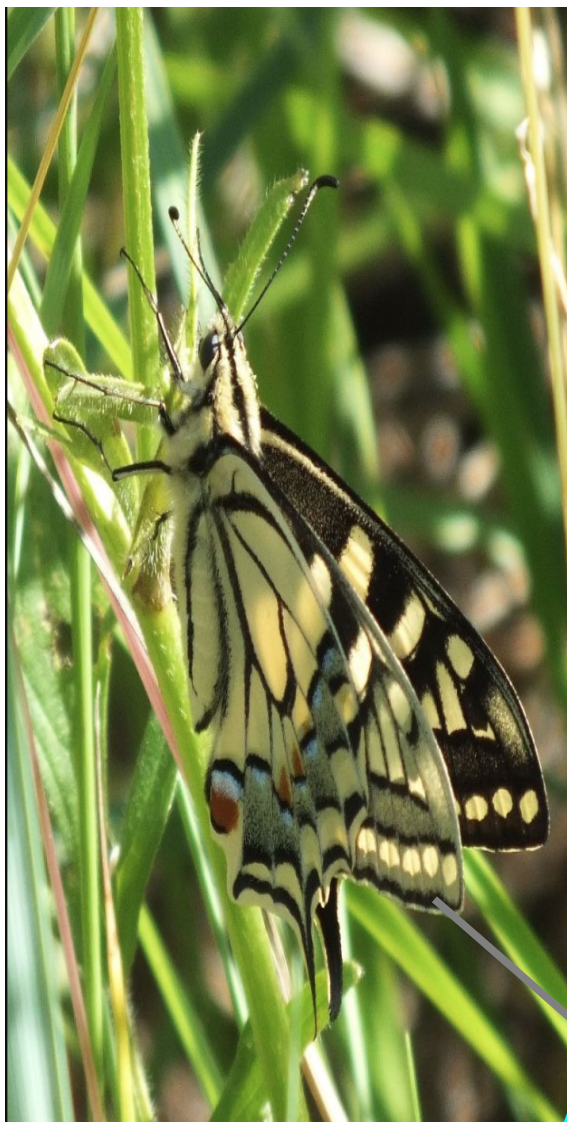
comme une massue (en forme de boule)

comme un peigne



Complète avec : la trompe semi-enroulée / un œil à facettes / les antennes placées entre les deux yeux





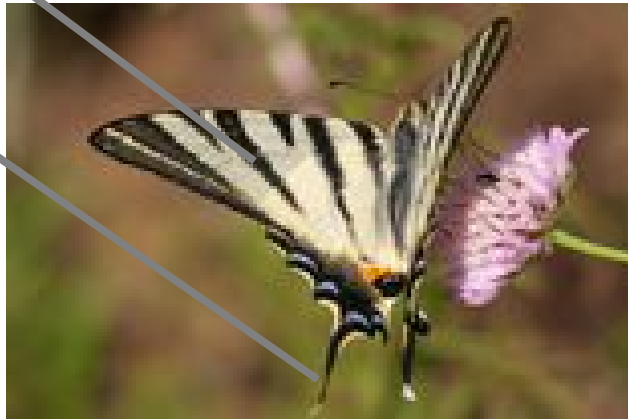
Les ailes sont recouvertes d'écailles.
Ici, elles sont de différentes couleurs.
C'est ce qui forme les dessins.
On dirait qu'elles s'imbriquent comme les tuiles
d'un toit.

- Les ailes sont jaunes avec des rayures noires.
- Il y a une ligne noire au bord des ailes.
- Les pointes sont plus courtes que celles du Flambé.

ATTENTION ! Ne confonds pas le Machaon (ci-dessus)

et le Flambé... (ci-dessous).

- Les ailes sont blanc cassé au-dessus et crème au-dessous.
- Il y a de grandes zébrures sombres.
- Les pointes sont plus longues que celles du Machaon.



Les métamorphoses du papillon

Ces transformations te sont proposées dans le bon ordre (1-2-3-4-5).

Relie chaque image au numéro correspondant *lorsque c'est possible*.

1- L'accouplement

2- Un œuf

3- La chenille

4- La chrysalide

5- Le papillon adulte (ou imago)

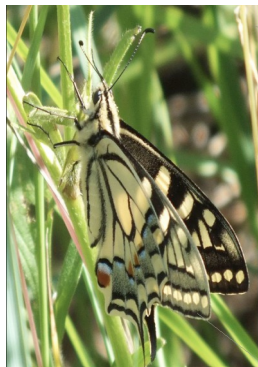


Photo G.P. Citoyen



Photo CEN PACA



Photo CEN PACA



Photo G.P. citoyen

Va sur le site de Viltansou et cherche : « Machaon, de la chenille à la chrysalide ». Regarde la video, puis réponds à la question :

Comment la chenille se suspend-elle à la tige ?

4
.....

Tu vas faire des expériences :

Dans un grand bocal en verre ou un terrarium, place des petits bouts de branche d'arbre ou d'arbuste et accroche la chrysalide sur l'une de ces branches.

Si la chrysalide était déjà accrochée à une branche, munis-toi d'un sécateur et coupe le morceau de branche de façon à ce que la chrysalide ne tombe pas.

Note la date à laquelle tu as déposé la chrysalide

Note plusieurs dates si tu trouves plusieurs chrysalides.....

Il peut se passer maintenant de longs mois sans que rien ne se passe !!! PATIENTE...

À quelle date se produit-il quelque chose ? Qu' observes-tu ?

.....
.....
.....
.....
.....

Jeu : Retrouve dans chaque tableau les mots proposés (en barrant les lettres)

Tableau 1 : facile

papillon / aile / œuf / chenille / œil /

P	A	P	I	L	L	O	N	A	B
E	I	O	P	Q	O	E	U	F	C
F	L	C	H	E	N	I	L	L	E
G	E	H	I	J	K	L	L	M	D

Tableau 2 : un peu moins facile

**Les mots sont placés soit dans le bon sens soit inversé
(de gauche à droite ou de droite à gauche et 4 dans le sens
de la hauteur)**

abdomen / aile / chenille / imago / œil / papillon / patte / thorax / trompe /

O	P	E	P	M	O	R	T	T	R
G	A	A	I	L	E	A	Z	H	E
A	T	P	A	P	I	L	L	O	N
M	T	H	B	P	L	O	I	R	T
I	E	N	E	M	O	D	B	A	Y
E	L	L	I	N	E	H	C	X	U

Tableau 3 : plus difficile

**Retrouve les 11 mots placés soit dans le bon sens soit inversé. Exemple : TACHE → EHCAT
(de gauche à droite et l'inverse et de haut en bas et l'inverse)**

abdomen / antenne / chenille / chrysalide / facette / flambé / imago / lépidoptère / machaon / œil / patte / thorax / trompe

A	B	C	H	E	N	I	L	L	E	L
C	D	H	E	F	G	M	P	H	P	E
X	A	R	O	H	T	A	A	I	M	P
J	K	Y	L	M	N	G	T	N	O	I
O	P	S	Q	R	S	O	T	E	R	D
T	F	A	C	E	T	T	E	M	T	O
U	F	L	A	M	B	E	V	O	A	P
O	E	I	L	W	X	Y	Z	D	B	T
C	D	D	E	F	G	H	I	B	J	E
K	L	E	N	N	E	T	N	A	M	R
N	O	P	M	A	C	H	A	O	N	E

6Observe et compte les papillons que tu vois chaque jour. Remplis une fiche pour chaque mois.

[illegible]

Puis, fais un tableau récapitulatif sur l'année.

Les mois	Les papillons repérés (photo ou image découpée / et leur nombre à partir du tableau mensuel)
janvier	
février	
mars	
avril	
mai	
juin	
juillet	
août	
septembre	
octobre	
novembre	
décembre	

7